

みんなと一緒に

ボッチャ

ユニバーサル
スポーツ用具の

貸出しはじめました！

区内小中学校ほか、地域福祉推進協議会
サロン、ボランティア団体等のみなさま
地域での交流会や健康づくり、イベント等
でご利用ください

ボッチャとは……

年齢、性別、障がいのあるなしにかかわらず、すべての人が一
緒に競い合えるスポーツです。

ジャックボール（目標球）と呼ばれる白いボールに、赤、青の
それぞれ6球ずつのボールを投げたり、転がしたり、他のボー
ールに当てたりして、いかに近づけるかを競います。



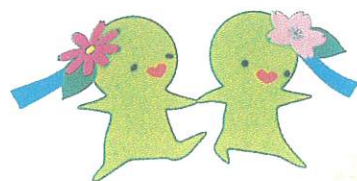
を楽しもう



料金 無料

貸出期間 1週間以内

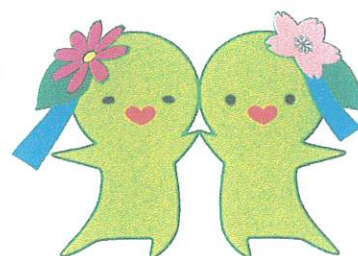
申込受付 使用する日の
3か月前～



希望の方はお電話にて受付しております。ルールブック、
コートもございますので初めての方でも気軽にお申込み
ください。

【お問い合わせ・申し込み先】

社会福祉法人 名古屋市北区社会福祉協議会
名古屋市北区清水4丁目17-1
北区在宅サービスセンター内
電話 915-7435 FAX 915-2640
メール kitaVC@nagoya-shakyo.or.jp



ふくちゃん きたちん

名古屋市北区社会福祉協議会
北区社会福祉協議会マスコットキャラクター

北区社会福祉協議会 車いす・歩行器貸出事業のお知らせ

○対 象

北区在住で車いす・歩行器を必要とする方など

○貸出期間

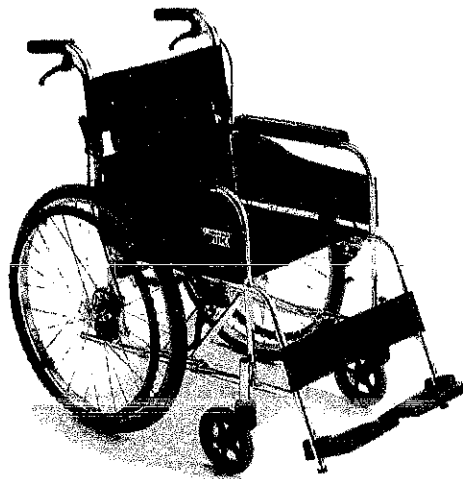
1か月以内

○利用料

無料

○受 付

利用日の3か月前の月の初日から



○申込方法

予約は電話で本会へ。

貸出時に、所定の申込書に必要事項を記入していただきます。

ご身分の証明になるものをご持参ください。(運転免許証・健康保険証等)



【 申 込 先 】

社会福祉法人 名古屋市北区社会福祉協議会
北区清水4丁目17番1号 北区在宅サービスセンター内
TEL915-7435 FAX915-2640

